

Raport Społecznej Odpowiedzialności Biznesu 2023

Sodexo Polska



Informacje ogólne

str. 03

Nasz wpływ na ludzi

str. 10

Strefa Partnera

str. 49

Nasz wpływ na społeczność

str. 24

Nagrody i certyfikaty

str. 56

Nasz wpływ na środowisko

str. 36



Komentarz Managing Director Sodexo Polska

PARTNERSTWO OPARTE NA ZAUFANIU

W dzisiejszym dynamicznym i coraz bardziej zglobalizowanym świecie, rola odpowiedzialności biznesu jest kluczowa. Działania prowadzone w duchu ESG to nie tylko nasz obowiązek wobec społeczności, lecz integralna część DNA naszej firmy.

W naszej aktywności, stawiamy przede wszystkim na budowanie długoterminowych i opartych na zaufaniu relacji z klientami, partnerami biznesowymi oraz pracownikami. Chcemy, aby nasza działalność miała pozytywny wpływ na ludzi zarówno w miejscu pracy, jak i poza nim.

ESG - MARATON, A NIE SPRINT

Wierzymy, że w Sodexo mamy wpływ na ludzi, społeczność i środowisko. Działania ESG to dla nas nie tylko konieczność, ale także filar naszej strategii długoterminowego rozwoju. Jest to droga, którą traktujemy, jako maraton, a nie sprint. We współpracy z klientami i partnerami biznesowymi planujemy proces ciągłego doskonalenia i wdrażamy przyjazne środowisku rozwiązania w miejscu pracy - od projektów minimalizujących emisję CO₂, poprzez ograniczanie ilości odpadów, po efektywne zarządzanie mediami.

ZDROWE I ROŚLINNE MENU

Zrównoważone odżywianie to jeden z obszarów, które mają dla nas kluczowe znaczenie. Zwiększanie udziału roślinnych propozycji w restauracjach Sodexo to kierunek, w którym stale podążamy. Naszą motywacją jest zarówno zapewnianie różnorodności wyboru klientom, jak i troska o planetę. Rozwijając menu, skupiamy się na pozyskiwaniu produktów z certyfikowanych źródeł i od lokalnych producentów, przy jednoczesnym ograniczaniu odpadów żywieniowych.

Dziękuję wszystkim naszym pracownikom, klientom i partnerom biznesowym za ich wkład w działania CSR. To dzięki Wam osiągamy wspólne sukcesy i realizujemy misję budowania lepszego jutra.

Zapraszam do lektury Raportu Społecznej Odpowiedzialności Biznesu Sodexo Polska za rok finansowy 2023 (FY23). Zachęcam również do dyskusji na temat kroków, jakie wspólnie możemy podjąć z myślą o wdrażaniu zdrowszych i „zielonych” rozwiązań w miejscu pracy.

MARTA
STAŃCZAK



30 lat w Polsce

W 2023 roku Sodexo obchodziło 30-lecie swojego istnienia na polskim rynku. W 1993 spółka uruchomiła pierwszy kontrakt w Polsce, aby po kolejnych trzech dekadach rozwoju stać się jedną z czołowych firm na rynku usług Facility Management oraz Food w kraju.

W ciągu ostatnich trzech dekad potrzeby rynku w zakresie dbania o miejsce pracy poszerzyły się z typowej opieki nad budynkiem w kierunku troski o budowanie pozytywnych doświadczeń pracowników. Firma wspiera swoich klientów w tworzeniu bezpiecznej, komfortowej i przyjaznej przestrzeni do pracy.

Historia Sodexo w Polsce



[zobacz video](#)

Sodexo Polska w liczbach



1 800
pracowników



120
klientów
biznesowych

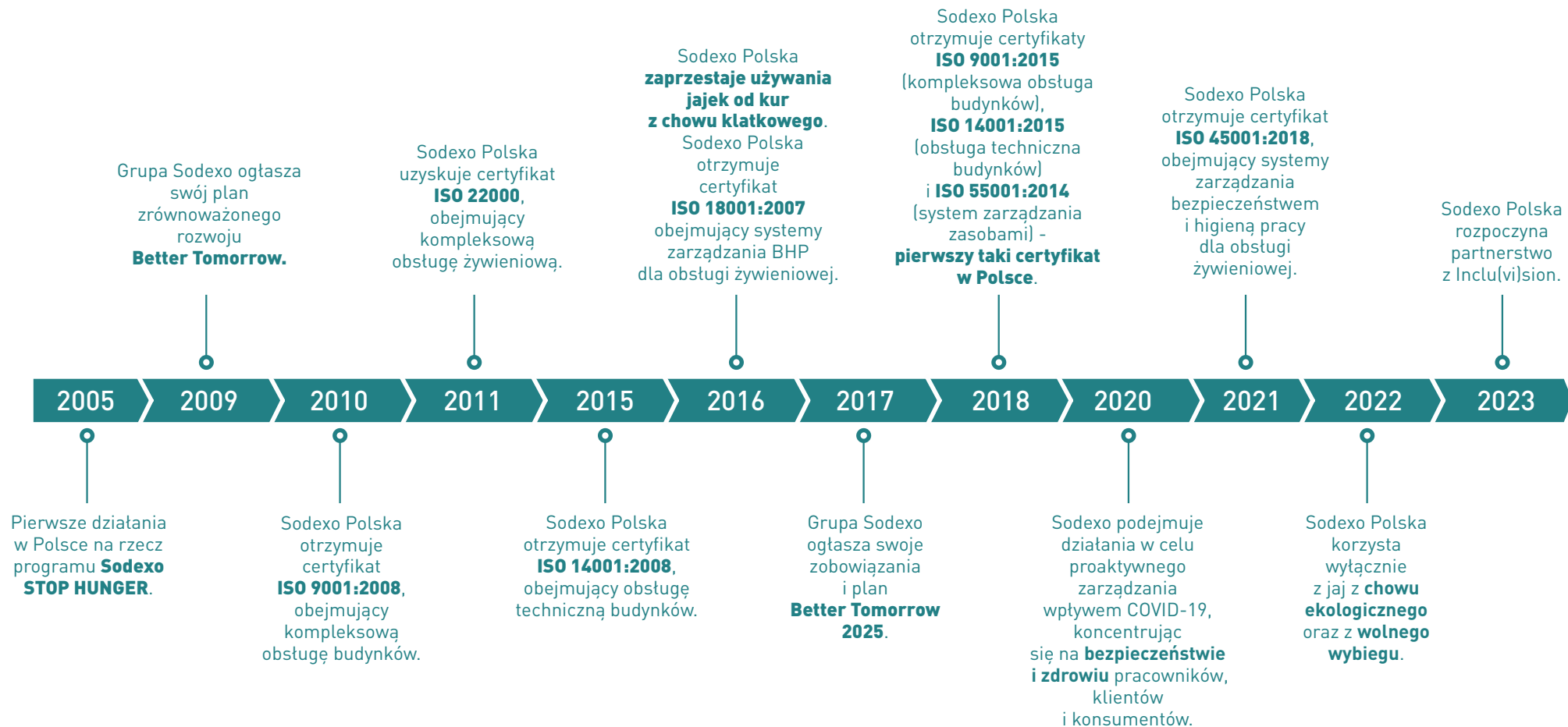


40
restauracji



200
obsługiwanych
nieruchomości

Ważne daty



Nasze fundamenty

Założone w 1966 roku we Francji, Sodexo obecne jest w Polsce od 30 lat. Każdego dnia, nasi pracownicy dokładają wszelkich starań, aby zaspokajać potrzeby naszych klientów i konsumentów.

Etyka stanowi filar zobowiązań Sodexo w zakresie odpowiedzialnego prowadzenia działalności biznesowej.

Nasze zasady etyczne to:

- > Lojalność
- > Szacunek dla ludzi
- > Przejrzystość
- > Uczciwość biznesowa

Misja

Globalną misją naszej firmy jest poprawa jakości życia naszych pracowników i osób, którym służymy oraz przyczynianie się do postępu gospodarczego, społecznego i środowiskowego w społecznościach, w których działamy.



DUCH USŁUGI

Ludzie są w sercu Sodexo. Klientów i konsumentów stawiamy w centrum wszystkich naszych działań.

Ambicja

Globalną ambicją Sodexo jest bycie liderem w zrównoważonym żywieniu i cenionych doświadczeniach w każdym momencie życia: nauce, pracy, leczeniu i zabawie.



DUCH ZESPOŁU

Połączenie umiejętności i wiedzy każdego z członków zespołu przyczynia się do sukcesu firmy. Czerpiemy z naszej różnorodności.



DUCH ROZWOJU

Stale szukamy ulepszeń i innowacji, wyciągając wnioski z poprzednich doświadczeń.

Nasze fundamenty

Wartości etyczne



LOJALNOŚĆ

Sodexo jest zbudowane na solidnym fundamencie lojalności wobec swoich klientów, pracowników i partnerów oraz na uczciwych i otwartych relacjach z nimi.



SZACUNEK DLA LUDZI

Sodexo działa na rzecz równych szans, niezależnie od pochodzenia, wieku, płci, przekonań, religii czy orientacji seksualnej. Traktujemy każdą osobę z szacunkiem, godnością i uwagą.



PRZEJRZYŚĆ

Zapewniamy, że wszyscy nasi klienci, konsumenci, pracownicy i partnerzy biznesowi są informowani w sposób jasny i precyzyjny o naszych produktach, usługach, zobowiązaniach i wynikach.



UCZCIWOŚĆ BIZNESOWA

Potępiamy wszelkie praktyki, które nie są oparte na uczciwości, rzetelności i sprawiedliwości, niezależnie od tego, w jakim miejscu na świecie działa nasza firma.

Spółeczna odpowiedzialność w Sodexo

Better Tomorrow 2025

Prowadzimy nasz biznes odpowiedzialnie. W 2017 roku określiliśmy cele i podjęliśmy 9 zobowiązań, które wyznaczają kierunek naszych działań.

Nasza działalność została przeanalizowana pod kątem wpływu jaki wywiera na jednostki, społeczność oraz środowisko. Określiśmy naszą rolę jako pracodawcy, dostawcy usługi a także korporacji. W ten sposób powstała strategia „Better Tomorrow 2025”, którą od 2017 roku konsekwentnie realizujemy.

W wyniku analiz, Sodexo podjęło zobowiązania wobec wskazanych grup interesariuszy, których realizację mierzymy poprzez zaprezentowane cele.

NASZA ROLA JAKO PRACODAWCY

NASZA ROLA JAKO DOSTAWCY USŁUG

NASZA ROLA JAKO KORPORACJI

1

WPŁYW
NA LUDZI

1.1

Poprawiamy jakość życia naszych pracowników, dbając o ich bezpieczeństwo.

Wskaźnik zaangażowania pracowników: 80%

1.2

Zapewniamy naszym konsumentom możliwość wyboru opcji związanych ze zdrowym trybem życia.

100% naszych konsumentów ma dostęp do zdrowych opcji żywieniowych każdego dnia

1.3

Działamy na rzecz świata wolnego od problemu głodu i niedożywienia.

100 milionów beneficjentów programu Stop Hunger

2

WPŁYW
NA
SPOŁECZNOŚCI

2.1

Dbamy o różnorodność naszych zespołów, budując kulturę włączającą, która wzbogaca strukturę społeczności. **Równowaga płci wśród kadry zarządzającej w 100% krajów, w których operujemy**

2.2

Promujemy lokalny rozwój oraz sprawiedliwe, włączające i zrównoważone praktyki biznesowe.

2 mld euro obrotów z dostawcami z sektora MŚP

2.3

Wspieramy różnorodność i włączanie w dążeniu do zmian społecznych.

Wsparcie dla 180 tys. kobiet w lokalnych społecznościach

3

WPŁYW
NA
ŚRODOWISKO

3.1

Wspieramy kulturę odpowiedzialności za środowisko wśród naszych pracowników i w naszych miejscach pracy. **100% naszych pracowników jest przeszkolonych w zakresie zrównoważonych praktyk**

3.2

Zaopatrzenie pozyskujemy w oparciu o odpowiedzialne praktyki i świadczymy usługi, które umożliwiają zmniejszanie emisji CO₂.

Redukcja emisji dwutlenku węgla o 34%

3.3

Promujemy zrównoważone korzystanie z zasobów.

Redukcja strat żywności o 50%

Cele zrównoważonego rozwoju ONZ

Nasza strategia została opracowana zgodnie z Celami Zrównoważonego Rozwoju ONZ

Międzynarodowa społeczność skupiona wokół Organizacji Narodów Zjednoczonych wyraziła oczekiwania wobec rozwoju społeczno-gospodarczego po 2015 roku, formułując 17 celów zrównoważonego rozwoju (z ang. SDGs – Sustainable Development Goals). Stanowią wspólny światowy plan pracy na rzecz walki z globalnymi wyzwaniami w zakresie klimatu, środowiska i warunków społecznych.

 **Chcesz wiedzieć więcej o 17 SDGs?**
Obejrzyj video!

NASZA ROLA JAKO PRACODAWCY

NASZA ROLA JAKO DOSTAWCY USŁUG

NASZA ROLA JAKO KORPORACJI



1.1

Poprawiamy jakość życia naszych pracowników, dbając o ich bezpieczeństwo.



2.1

Dbamy o różnorodność naszych zespołów, budując kulturę włączającą, która wzbogaca strukturę społeczności.



3.1

Wspieramy kulturę odpowiedzialności za środowisko wśród naszych pracowników i w naszych miejscach pracy.



1.2

Zapewniamy naszym konsumentom możliwość wyboru opcji związanych ze zdrowym trybem życia.



2.2

Promujemy lokalny rozwój oraz sprawiedliwe, włączające i zrównoważone praktyki biznesowe.



3.2

Zaopatrzenie pozyskujemy w oparciu o odpowiedzialne praktyki i świadczymy usługi, które umożliwiają zmniejszenie emisji CO₂.



1.3

Działamy na rzecz świata wolnego od problemu głodu i niedożywienia.



2.3

Wspieramy różnorodność i włączanie w dążeniu do zmian społecznych.



3.3

Promujemy zrównoważone korzystanie z zasobów.





01

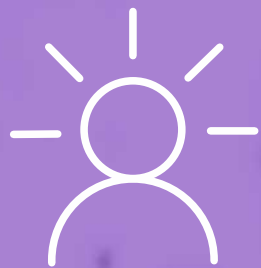
Wpływ na ludzi

Globalny zasięg Sodexo daje nam ogromną moc pozytywnego wpływu na jednostki poprzez wspieranie społeczności, promowanie dostępu do odpowiedniej żywności i wzmacnianie pozycji kobiet.

W Sodexo, dbamy o dobre samopoczucie, zdrowie i bezpieczeństwo naszych pracowników. Szkolenia, dobrostan psychiczny i rozwój pracowników są niezbędne dla ich zaangażowania i uznania. Codziennie dbamy o to, aby każdy mógł doskonalić się i rozwijać w firmie wykorzystując, swój talent i potencjał.

Jako firma dostarczająca usługi żywieniowe, Sodexo angażuje się również w promowanie zrównoważonych, smacznych, zdrowych i atrakcyjnych posiłków. Konsumenci mogą zatem dokonywać świadomych wyborów dotyczących tego, co jedzą, pomagając jednocześnie chronić planetę.

Sodexo aktywnie włącza się w działania na rzecz walki z głodem i niedożywieniem, poprzez unikalny ruch pracowniczy: Stop Hunger.



01

Wpływ na ludzi

FAKTY

70,4%

wskaźnik zaangażowania
pracowników w Polsce

100%

konsumentów w Polsce ma dostęp do zdrowych
opcji żywieniowych każdego dnia

80 000

beneficjentów programu
Stop Hunger od 2015 r. w Polsce

Wpływ
na ludzi

1.1

Poprawiamy jakość
życia naszych
pracowników, dbając
o ich bezpieczeństwo

CEL 2025

80%

wskaźnik zaangażowania
pracowników



Pracownicy mają głos!



Cyklicznie, co 2 lata, przeprowadzamy badanie zaangażowania naszych pracowników – Voice.

Sodexo zatrudnia blisko 1800 pracowników w Polsce. Co 2 lata przeprowadzamy badanie zaangażowania organizowane przez niezależną zewnętrzną agencję badawczą, pozwalające nam poznać prawdziwe odczucia naszych pracowników oraz lepiej zrozumieć ich aktualne potrzeby wobec pracodawcy.

70,4%

wskaźnik zaangażowania pracowników

W kwietniu 2023 r. zapytaliśmy naszych pracowników o ich zaangażowanie.

Tegoroczny wynik 70,4% jest lepszy od poprzedniego o 8 p.p. Pokazuje to, że nasi pracownicy doceniają wdrażane przez nas działania na rzecz ich zadowolenia z wykonywanej pracy.

Dołącz, miej wpływ i wzrastaj.

Unikalny przekaz wspierający rozwój naszych pracowników.

Nasi pracownicy są naszym **najważniejszym zasobem.**

Praca w Sodexo to coś więcej, niż sama praca. Wobec naszych pracowników podejmujemy szczególne zobowiązania:

Dołącz do zespołu

Jesteś częścią firmy, która ceni Cię za to, kim jesteś; gdzie jesteś traktowany sprawiedliwie, z szacunkiem i możesz być sobą, gdzie liczą się Twoje pomysły i Twoja opinia.

Miej wpływ poprzez swoje działania

W dzisiejszych czasach odpowiedzialny rozwój polega na dążeniu do tego, co możemy robić lepiej, bezpieczniej, zdrowiej i bardziej przyjaźnie dla środowiska.

Wzrastaj na swój własny sposób

Jako firma, dla której najważniejsi są ludzie, inwestujemy w nasz zespół, pielęgnując talenty i rozwijając kulturę zorientowaną na wyniki, w której pracownicy czują, że ich działania naprawdę mają znaczenie

Dzień Zespołu Sodexo



Od 2022 roku obchodzimy Międzynarodowy Dzień Doceniania Pracownika.

Z tej okazji, w pierwszy piątek marca nasi pracownicy i współpracownicy otrzymują drobne upominki oraz kartki ze słowami uznania ręcznie wypisane przez przełożonych. Jest to dzień celebracji wzajemnych osiągnięć, zarówno indywidualnych, jak i tych zespołowych.



”

Słowa docenienia mają ogromną moc. Nasi liderzy zespołów pełnią rolę, dzięki której mogą świadomie wywierać duży, pozytywny wpływ na życie innych ludzi. Warto skorzystać z tej możliwości, aby dać z siebie coś dobrego innym.

Magdalena Rutkowska
HR Director



Nagrody BHP



Naszym celem jest uczynienie ambasadorem bezpieczeństwa każdego pracownika, dążąc do uniknięcia wszelkich niepożądanych niebezpiecznych zdarzeń.

Nagrody BHP, wręczone od 2021 roku, cieszą się dużym zainteresowaniem z strony pracowników. W 2023 roku, co kwartał, wręczaliśmy nagrody pracownikom, którzy wykazali się szczególnym zaangażowaniem w zakresie bezpieczeństwa.



Nagrody przyznawane

są w 3 kategoriach:

- > Innowacja w zakresie BHP
- > Największa liczba zgłoszonych OMC
- > Wyjątkowe osiągnięcie w zakresie BHP

Nasze podejście do bezpieczeństwa zostało docenione i zamieszczone w raporcie „Odpowiedzialny biznes w Polsce 2023. Dobre praktyki”.

Wpływ
na ludzi

1.2

Zapewniamy naszym
konsumentom możliwość
wyboru opcji związanych
z zdrowym trybem życia

CEL 2025

100%

naszych konsumentów
ma dostęp do zdrowych
opcji żywieniowych
każdego dnia



Odpowiedzialni za zdrowe żywienie



Prowadzimy 40 restauracji w całej Polsce, obsługując blisko 8000 konsumentów każdego dnia.

Z taką skalą, wiąże się odpowiedzialność poprzez istotny wpływ na codzienną dietę naszych konsumentów. Sprzedając ponad 11 tys. posiłków dziennie, budujemy nasze menu tak, aby odpowiadać na potrzeby żywieniowe, równocześnie promując zdrowe pozycje.

8000
konsumentów

40
restauracji

11 500
posiłków dziennie

100%
naszych restauracji ma w swojej codziennej ofercie zdrowe posiłki



”

Roślinne menu stanowi pole do rozwoju naszych Szefów Kuchni. Ponadto, nie tylko przybliży nas do realizacji celów biznesowych, ale przede wszystkim – pozwala nam dbać coraz lepiej o naszych konsumentów i o Planetę.

Marcin Grabiwoda
Food Transformation Director

Strategia zielonego menu



FUTURE
50
FOODS

ROŚLINY PRZYSZŁOŚCI

Z korzyścią dla Planety oraz dla Ciebie

SEKŃKAJ W MENU DAŃ ZAWIERAJĄCYCH SKŁADNIKI Z LISTY FUTURE 50 FOODS OZNACZONYCH TYM ZNAKIEM

50

PLAŚĆ WIELKI OSMIAŁ I OSOBYSTE
71 44 44 11 52 marketing@sodexo.pl
[facebook.com/sodexopolska](https://www.facebook.com/sodexopolska)

PLA WARSZAWA CENTRUM
ul. Wesoła 10/12
00-041 Warszawa

sodexo

Wyzaczyliśmy proste, policzalne cele, które wspierają nas w tworzeniu zdrowego menu dla naszych klientów każdego dnia

33%
dań roślinnych

80%
składników roślinnych

Stale zwiększamy sprzedaż dań roślinnych

Angażując się w promowanie zdrowego stylu życia oraz analizując nasz wpływ na środowisko, podjęliśmy zobowiązanie do zwiększania udziału dań roślinnych w naszym menu.

Chcemy, aby do 2025 roku roślinne dania stanowiły 1/3 sprzedawanych przez nas posiłków. Ponadto, stawiamy na ograniczanie ilości mięsa w daniach, zastępując je pełnowartościowym białkiem roślinnym.

Na koniec 2023 roku osiągnęliśmy sprzedaż dań wegańskich i wegetariańskich na poziomie 28%, z przewagą dań całkowicie roślinnych.

Dodatkowo, już teraz składniki roślinne (owoce, warzywa, zboża) stanowią 70% wszystkich kupowanych przez nas produktów do gotowania.

Moc śniaDANIA



Dzielimy się wiedzą i zachęcamy do zdrowych wyborów żywieniowych.

Mówią, że śniadanie to najważniejszy posiłek w ciągu dnia. W Sodexo poświęcamy mu szczególną uwagę i zachęcamy wszystkich naszych klientów, by dobrze rozpoczynali dzień.

W kwietniu 2023 r. zorganizowaliśmy darmowy webinar poświęcony tej tematyce. Podczas show, nasi Szefowie Kuchni przyrządzili 6 przepysznych i przede wszystkim zdrowych propozycji.

Sodexo Polska & Unilever Food Solutions

Moc śniaDANIA

6 PRZEPISÓW NA ENERGETYCZNY PORANEK

LIVE COOKING
ze zdrowymi śniadaniem
z całego świata

20 kwietnia 2023 r.
godz. 14:00-15:00

Unilever Food Solutions

sodexo



Zobacz
video z webinaru

Kulinarni eksperci przygotowali:

- > Philly cheesesteak (w wersji bezmięsnej)
- > włoską bruschettę z tapenadą
- > francuską zapiekankę a'la ratatouille
- > meksykański kociotek

Wszystkie zaprezentowane przepisy można znaleźć w naszych restauracjach. Dzięki webinarom dzielimy się z naszymi klientami sposobem przygotowania i wyjaśniamy, z jakich produktów korzystamy na co dzień.

Wpływ
na ludzi

1.3

Działamy na rzecz
świata wolnego
od problemu głodu
i niedożywienia

CEL 2025

100 mln

beneficjentów programu
Stop Hunger na świecie



Stop Hunger w Polsce



80 000

beneficjentów programu
w Polsce

18

lat trwania programu

3

dotatkowe dni wolne
dla każdego pracownika
do wykorzystania
na wolontariat

Od 18 lat angażujemy się w walkę z głodem

Celem programu Stop Hunger jest aktywizacja naszych pracowników do działania w formie wolontariatu. Każdy może w tym celu skorzystać z dodatkowych dni wolnych. Realizując akcję Stop Hunger, współpracujemy z lokalnymi NGO, stawiamy czoła problemowi głodu i niedożywienia, ale nie tylko.

W 2023 r. pracownicy Sodexo aktywnie zaangażowali się w pomoc seniorom, dzieciom z domów dziecka, osobom z niepełnosprawnościami, w kryzysie bezdomności, a także zwierzętom w schroniskach.

Pierwsze działania Stop Hunger podjęliśmy w 2005 r. Od 2015 roku pracownicy Sodexo udzielili wsparcia 80 tys. osób.



Największą akcją programu Stop Hunger jest Servathon – maraton zbiórek żywności, które realizujemy wraz z naszymi partnerami.

Co roku w maju zbieramy żywność, którą za pośrednictwem banków żywności przekazujemy lokalnie osobom potrzebującym. Dzięki rosnącemu zaangażowaniu naszych pracowników, a także klientów i dostawców, z roku na rok podwoiliśmy nasze wyniki.

ZBIÓRKA
2023

4,3 t
zebranej żywności

220
zaangażowanych
wolontariuszy

8 000
osób korzystających
ze wsparcia



Stop Hunger na świecie



”

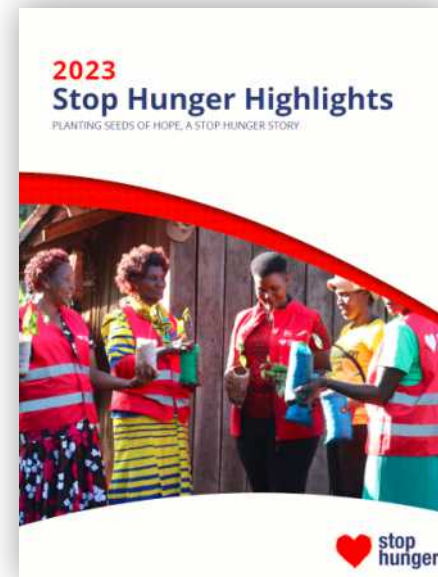
Jako część globalnego programu, działamy lokalnie i równocześnie wspieramy interesujące projekty z całego świata. Buduje to poczucie wspólnoty i sprawczości wśród wszystkich naszych wolontariuszy.

Kamila Rzeplińska-Woszczak
Stop Hunger Leader

Stop Hunger to globalna sieć non-profit działająca na rzecz świata wolnego od głodu.

Założona została w 1996 roku w Stanach Zjednoczonych przez pracowników Sodexo. Dzisiaj, jej wpływy obecne są w 73 krajach, gdzie działamy ramię w ramię z ponad 330 organizacjami pozarządowymi.

Stop Hunger walczy z zagrożeniem głodu, będąc przekonanym, że kluczem do lepszej przyszłości jest wzmacnianie roli kobiet i młodych pokoleń.



PRZECZYTAJ

Aby dowiedzieć się więcej o działalności Stop Hunger na świecie, przeczytaj raport.



02

Nasz wpływ na społeczność

Sodexo wspiera i promuje różnorodność i równość oraz rozwija włączającą kulturę miejsca pracy. Obsługując społeczności na całym świecie, Sodexo dba o to, aby zespoły w firmie były tak różnorodne i włączające, jak sam świat.

W Sodexo, wzmacniamy kulturę włączania, poszukując nowych sposobów promowania różnorodności i poprawy warunków pracy swoich pracowników. Jesteśmy głęboko przekonani, że różnorodność stanowi siłę zespołu i pomaga mu osiągać lepsze wyniki.

Produkty i usługi Sodexo mają znaczący wpływ na społeczności i jednostki. Dlatego też wybieramy partnerów biznesowych, którzy dzielą z nami wartości, szczególnie zwracając uwagę na małe i średnie przedsiębiorstwa.

Sodexo zobowiązuje się do współpracy z partnerami, którzy promują różnorodność, równość i włączenie społeczne. Działania te łącznie przyczyniają się do pozytywnego wpływu na ludzi i planetę oraz wykazują znaczące zaangażowanie społeczne i środowiskowe.



02

Nasz wpływ na społeczność

FAKTY

55,3%

kobiet na stanowiskach
managerskich w Polsce

7,8%

pracowników w Polsce
to osoby z niepełnosprawnościami

108,029

kobiet na świecie wspieranych
przez program SheWorks

Nasz
wpływ na
społeczności 2.1

Dbamy o różnorodność
naszych zespołów,
budując kulturę
włączającą, która
wzbogaca strukturę
społeczności

CEL 2025

100%

zachowana równowaga płci
wśród kadry zarządzającej
w 100% krajów,
w których operujemy



Różnorodne zespoły



Różnorodność, równość i włączenie to część kultury organizacyjnej Sodexo.

Chcemy tworzyć miejsce pracy, w którym każdy czuje, że jego tożsamość i doświadczenia są szanowane i cenione. Zawiązujemy strategiczne partnerstwa, które wspierają nas w budowaniu różnorodnych zespołów.

Nasze podejście wpisuje się w realizację Celów Zrównoważonego Rozwoju ONZ na czterech poziomach:

- > promowanie równości płci,
- > przeciwdziałanie dyskryminacji ze względu na kulturę i pochodzenie,
- > zatrudnianie i wyrównywanie szans osób z niepełnosprawnościami,
- > respektowanie wszystkich orientacji seksualnych i tożsamości płciowych.



Różnorodność w Sodexo



1800

PRACOWNIKÓW



100

ZAWODÓW

5

POKOLEŃ

PRACOWNICY SODEXO

61%

KOBIECY



39%

MĘCZYŹNI

PRACOWNICY NA STANOWISKACH MANAGERSKICH

55%

KOBIECY



45%

MĘCZYŹNI



Aktywizacja zawodowa osób z niepełnosprawnościami

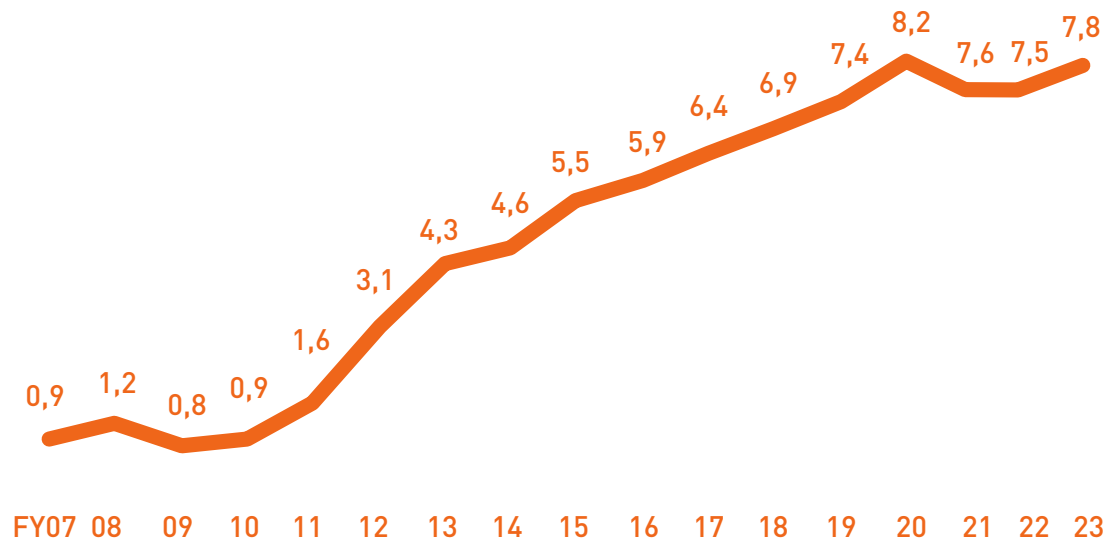
W Polsce wskaźnik zatrudnienia osób z niepełnosprawnościami od lat jest bardzo niski.

Według badania Pracodawca na TAK z 2021 r. przygotowanego przez Fundację TAKpełnosprawni wynika, że brak wiedzy i edukacji o współpracy z osobami z niepełnosprawnościami oraz stereotypy to jedne z najważniejszych czynników utrudniających ich obecność na otwartym rynku pracy.

Sodexo Polska zatrudnia aktywnie osoby z niepełnosprawnościami, także intelektualnymi, od 2006 r.

W tym obszarze współpracujemy ściśle z organizacjami pozarządowymi, które wspierają osoby z niepełnosprawnościami w modelu zatrudnienia wspomaganego. Nieoceniona jest pomoc doradców zawodowych i trenerów pracy w procesie rekrutacji i wspierania pracodawcy oraz pracowników w wieloletnim okresie zatrudnienia. Oprócz budowania świadomości i kompetencji w zespole, bardzo ważna jest dla nas troska o to, aby nikogo nie wykluczać z życia firmy. Organizujemy szkolenia onboardingowe także w formach dostosowanych do osób z niepełnosprawnościami.

ODSETEK PRACOWNIKÓW Z NIEPEŁNOSPRAWNOŚCIAMI (% ogólnej liczby pracowników Sodexo Polska)



Nasz
wpływ na
społeczności **2.2**

Promujemy lokalny
rozwój
oraz sprawiedliwe,
włączające
i zrównoważone
praktyki biznesowe

CEL 2025

2 mld euro

obrotów z dostawcami
z sektora MŚP



Filary współpracy z dostawcami



CZTERY PODSTAWOWE FILARY WSPÓŁPRACY Z DOSTAWCAMI

- 1 Uczciwość biznesowa
- 2 Prawa człowieka i pracownika
- 3 Dbłość o środowisko naturalne
- 4 Kontrola łańcucha dostaw

94%

dostawców podpisanych pod zobowiązaniami Kodeksu

100%

długoterminowych partnerów biznesowych objętych Kodeksem

Kodeks Postępowania Dostawców

Jasne wytyczne dla naszych partnerów

W celu zapewnienia wysokiej jakości i ciągłości świadczenia usług, Sodexo opracowało i wdrożyło szereg procedur mających na celu wybranie, a następnie monitorowanie dostawców. Nasi dostawcy są zobowiązani do przestrzegania „Kodeksu Postępowania Dostawców” oraz podlegają systemowi monitorowania jakości prowadzonemu przez Sodexo.

Dokument został wydany w 2017 r. i jest rewidowany co 3 lata. Wyznacza on standardy, jakich powinni przestrzegać nasi dostawcy, z zakresu m.in.:

- > Praw człowieka
- > Praw pracowniczych
- > Uczciwości biznesowej
- > Wpływu na środowisko naturalne
- > Ochrony informacji
- > Inkluzywności łańcucha dostaw

Certyfikowane produkty



Etyczne usługi, to takie, które wykonywane są z wykorzystaniem etycznych produktów.

Stawiamy sobie za cel stale zwiększać udział kupowanych produktów certyfikowanych w zakresie zrównoważonego rozwoju, w szczególności:

- > Papier biurowy
- > Papierowe produkty higieniczne
- > Środki chemiczne
- > Kawa oraz kakao
- > Olej palmowy
- > Ryby i owoce morza



”

Kupując produkty i usługi wyrażamy swoje poparcie dla warunków, w jakich produkt został wytworzony. Partnerstwa z dostawcami odznaczającymi się wartościami etycznymi to w dzisiejszych czasach podstawa biznesu.

Monika Droździak
Supply Chain & Logistic Director



Nasz
wpływ na
społeczności 2.3

Wpieramy różnorodność,
równość i włączanie
w dążeniu do zmian
społecznych

CEL 2025

180 000

kobiet korzystających
ze wsparcia programu
SheWorks



Program SheWorks



Sodexo Polska realizuje globalny program Sodexo SheWorks dotyczący wspierania kobiet ze społeczności wykluczonych w rozwoju zawodowym.

W 2023 roku w ramach programu firma nawiązała współpracę z dwoma organizacjami zajmującymi się aktywizacją zawodową uchodźców - TENT oraz Mentors 4 Ukraine. Pracownicy Sodexo mogli zgłosić się do roli mentora i pracować nad rozwojem kariery podopiecznych.

61

Uczestniczek programu SheWorks w Polsce

6

Uchodźczyń biorących udział w mentoringu 2023



TENT

Ponad 108 tys. kobiet w 20 krajach

To statystyki globalnego programu SheWorks

To już 4 lata działania programu SheWorks, który wzmocnił pozycję około 900 kobiet w naszych lokalnych społecznościach w 20 krajach. Program łączy kobiety – zwłaszcza te znajdujące się w trudnej sytuacji – z pracownikami Sodexo, umożliwiając dowiedzenie się więcej o firmie i dostępnych możliwościach kariery. Pozwala także uzyskać wsparcie i wskazówki, których mogą potrzebować, aby zbudować pewność siebie i znaleźć pracę.

W dzisiejszym kontekście programy takie jak SheWorks mogą nie tylko wspierać społeczności lokalne, ale także przynosić korzyści firmom. Pomagają stawić czoła wyzwaniom związanym z niedoborami siły roboczej w wielu częściach świata. Dzięki takim inicjatywom inwestujemy również we wzmocnienie pozycji kobiet i ich udział w rynku pracy, co przyczynia się do postępu z zakresie równości płci.



Humanitarne działanie wolontariuszy Sodexo Polska nagrodzone w konkursie GEEIS SDG Trophy Awards 2023.

Sodexo Polska odpowiedzialnie i długofalowo zaangażowało się we wsparcie uchodźczyń z Ukrainy. Starania te zostały wyróżnione na międzynarodowym forum.

Pracownicy w Polsce, mogli wziąć udział w dodatkowych Dniach Wolontariatu, aby zaangażować się w szereg inicjatyw, udzielając wsparcia rodzinom pracowników dotkniętych kryzysem, dbając o zdrowie psychiczne we współpracy z lokalnymi specjalistami i dostarczając zapasy.

Ponadto, Sodexo Polska wdrożyło politykę włączającą, która rozszerza możliwości zatrudnienia uchodźców, tłumacząc umowy i zapewniając szkolenia w języku ukraińskim.

Ustanowiono również programy mentorskie, aby wspierać kobiety-uchodźczynie i ułatwić im integrację w Polsce.

Wysiłki te zaowocowały zatrudnieniem 46 uchodźców, z których 45 to kobiety, oraz wdrożeniem programów mentorskich dla 5 ukraińskich kobiet.

GEEIS SDG Awards to międzynarodowa nagroda przyznawana przez Gender Equality European & International Standard (GEEIS).





03

Nasz wpływ na środowisko

**Sodexo oddziałuje na cały łańcuch wartości,
aby tworzyć, ulepszać i oferować usługi
o niskim wpływie na środowisko.**

Oferujemy naszym pracownikom szkolenia z zakresu ograniczania śladu swojej działalności na środowisko, a także proste, codzienne wskazówki, jak ograniczyć wpływ ich gospodarstw domowych. Ich codzienne praktyki, przyjazne dla środowiska, mają znaczący wpływ na ludzi i planetę.

W usłudze zarządzania nieruchomościami wplatamy wiele innowacji, pozwalających na redukcję wpływu naszych klientów na środowisko naturalne. Promujemy przyjazne środowisku formy sprzątnia czy renowacji przestrzeni biurowej. Ponadto, zapewniamy najwyższą jakość obsługi technicznej, tak aby urządzenia naszych klientów służyły z najwyższą możliwą wydajnością.

W usługach żywieniowych skupiamy się na obszarach, które mają największy wpływ na ekosystem. Od lat promujemy walkę z marnowaniem żywności jako jedną z podstawowych dźwigni zrównoważonego rozwoju oraz wykorzystywanie produktów pochodzących ze zrównoważonego rolnictwa.



03

Nasz wpływ na środowisko

FAKTY

55,7%

kadry managerskiej w Polsce
jest przeszkolonych z zrównoważonych praktyk

34,6 tys. t CO₂e

ślad węglowy Sodexo Polska w 2023 r.

15%

pokrycia programem WasteWatch

Nasz
wpływ na
środowisko

3.1

Wspieramy kulturę
odpowiedzialności
za środowisko
wśród naszych
pracowników

CEL 2025

100%

kadry managerskiej
przeszkolonej
ze zrównoważonych praktyk



Szkolenia dla lepszego jutra



Jako odpowiedzialny pracodawca, Sodexo edukuje pracowników na temat aktywności, które pomagają zmniejszyć wpływ firmy na środowisko.

Podpowiadamy także, jak chronić środowisko na co dzień, we własnym domu. Wielkość naszej firmy sprawia, że małe kroki podejmowane przez pracowników mogą mieć ogromne znaczenie.

55,7%

kadry managerskiej przeszkolonej ze zrównoważonych praktyk w 2023 r.

CEL 100%

kadry wyższego i średniego stopnia przeszkolonych ze zrównoważonych praktyk.

System szkoleń

Od odpowiedzialny pracodawca = doinformowany pracownik

Nasi nowi, a także awansowani pracownicy podczas dwudniowego szkolenia „Niezbędnik Sodexo” przechodzą blok szkoleniowy dotyczący zrównoważonych praktyk i naszych korporacyjnych zobowiązań. Dodatkowo udostępniamy szkolenia online przybliżające każdy temat.

Ponadto, wszyscy pracownicy, okresowo poddawani są obowiązkowym szkoleniom „Odpowiedzialne Praktyki Biznesowe” („Responsible Business Conduct”) z zakresu m.in. działalności antykorupcyjnej, ochrony danych osobowych oraz standardów zachowania w relacjach z współpracownikami.

Eko inicjatywy dla pracowników



WasteLess Month

Jesienią 2023 r. w Sodexo po raz 11 wystartował WasteLess Week.

W Polsce przeznaczaliśmy na tę inicjatywę cały październik. Przez miesiąc nasi pracownicy dzielili się praktykami na ograniczanie odpadów w domu i w pracy. Co więcej, wszyscy uczestnicy otrzymali nagrody pozwalające na co dzień ograniczać zużycie jednorazowych opakowań.



Healthy Cities

Specerujemy – dla siebie, dla klimatu

Czerwiec 2023 r. upłynął w Sodexo pod znakiem wyzwania Healthy Cities, inicjatywy naszego partnera biznesowego – Grupy LuxMed. Zespół Sodexo wspólnie zbierał kroki, z myślą o kondycji i dobrym samopoczuciu. W ramach podziękowania za wkład pracowników, za każdego uczestnika zostały posadzone 2 drzewa, 1 przez Sodexo, 1 przez organizatora wyzwania.

21 mln
kroków

250
drzew



Nasz
wpływ na
środowisko 3.2

Odpowiedzialne
zaopatrywanie
się i świadczenie usług
umożliwiających
redukcję emisji CO₂

CEL 2025

-34%

emisji gazów
cieplarnianych



Redukcja śladu węglowego



Zobowiązanie 2025

Sodexo, jako pierwsza firma na świecie w swoim sektorze, publicznie ogłosiła cele środowiskowe.

Pierwsze cele i droga do redukcji emisji dwutlenku węgla, zostały ogłoszone i zatwierdzone przez SBTi (Science Based Target initiative) w 2019 roku. Ograniczenie o 34% emisji zarówno w zakresie 1 i 2 oraz w zakresie 3 do 2025 r. w porównaniu z rokiem bazowym 2017, to nasze pierwsze wyzwanie klimatyczne.

Droga do celu

Aby ograniczyć ślad węglowy, wyznaczyliśmy szereg szczegółowych planów.

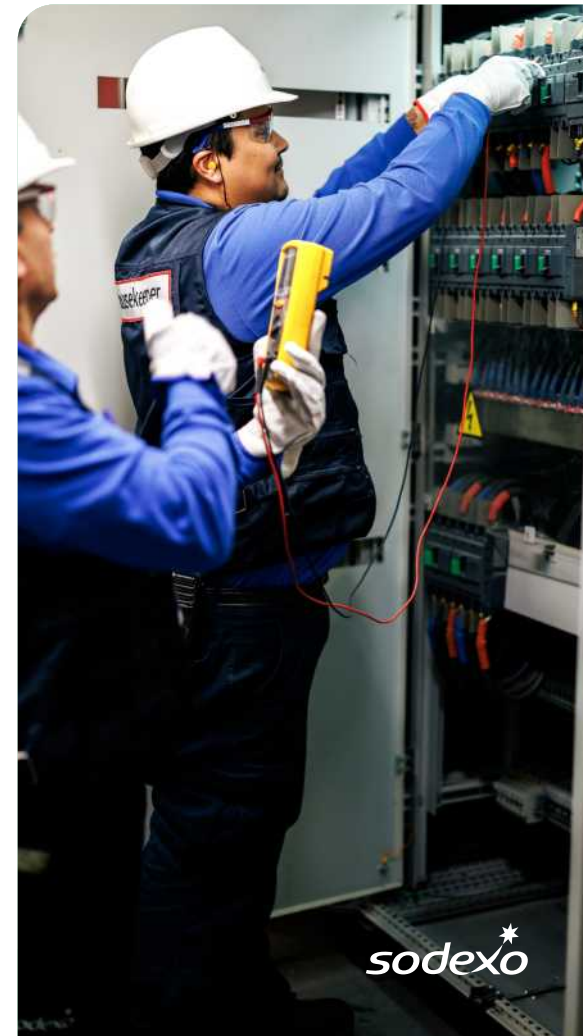
- > **100%** odnawialnej energii elektrycznej
- > **33%** dań wegańskich w naszym menu
- > Ograniczanie czerwonego mięsa – max. 1% wołowiny; max. 25% wieprzowiny w naszym menu
- > Używanie składników certyfikowanych pod kątem zrównoważonego rozwoju

Kolejny cel NetZero

2025 rok jest tuż za rogiem, dlatego wyznaczamy dalszą ścieżkę.

W 2023 r. grupa Sodexo podjęła zobowiązanie klimatyczne (zatwierdzone przez SBTi) do osiągnięcia NetZero do 2040 r.

Strategia NetZero oznacza redukcję obecnych emisji gazów cieplarnianych o co najmniej 90%. Aby to osiągnąć, będziemy angażować całą tańcuch wartości.



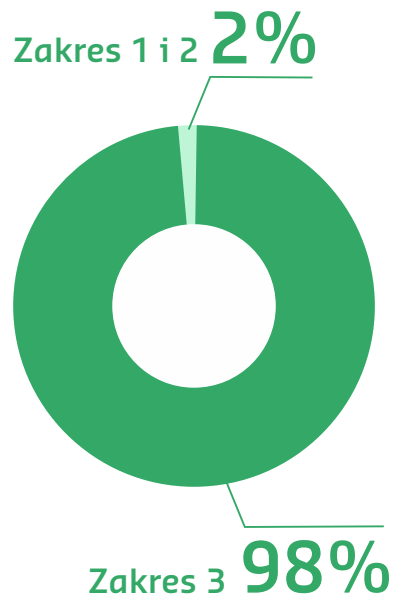
Obliczyliśmy ślad węglowy



Sodexo Polska, tak jak cała grupa Sodexo, dąży do redukcji śladu węglowego

Obliczamy ślad węglowy zgodnie z GHG Protocol.

98% naszego śladu węglowego leży w zakresie 3 – czyli w naszym łańcuchu wartości. Aby go redukować, analizujemy produkty wykorzystywane do dostarczania naszych usług, preferując te certyfikowane pod kątem zrównoważonego rozwoju



18,8 tys.

kg CO₂e
na pracownika

Ambicja klimatyczna Sodexo

Opiera się na 4 obszarach, dzięki którym firma może znacznie ograniczać emisje CO₂:

- 1 Produkty:** poprzez promowanie produktów pochodzących ze zrównoważonego rolnictwa, wspieranie dostawców w redukcji ich emisji oraz nieustanne rozwijanie lokalnego zaopatrzenia i skracanie łańcuchów dostaw.
- 2 Gotowanie:** przez wprowadzanie nowych przepisów, tak aby do 2030 r. 70% serwowanych przez nas dań było oznaczonych jako „niskoemisyjne” (maksymalnie 0.9 kg CO₂e).
- 3 Energia:** wdrażanie mniej energochłonnych metod przygotowywania posiłków oraz osiągnięcie 100% odnawialnej energii w bezpośrednich operacjach do 2025 roku.
- 4 Odpady:** poprzez masowe wdrożenie Waste Watch - wewnętrznego programu Sodexo zapobiegającego marnowaniu żywności.

Niskoemisyjne posiłki



Dążymy do tego, aby w naszym menu pojawiało się coraz więcej dań o niskim śladzie węglowym.

Są to przede wszystkim dania wegańskie, które już teraz stanowią prawie 15% naszej oferty.

Korzystamy wyłącznie z jaj ekologicznych bądź z wolnego wybiegu, co wpływa na obniżenie śladu węglowego naszych dań wegetariańskich, już od 2022 roku.

Od 2023 roku korzystamy wyłącznie z certyfikowanego oleju palmowego – RSP0.

Stale zwiększamy udział certyfikowanych składników, z których gotujemy. W naszych spizarkach znajdują się produkty oznaczone m.in. poniższymi symbolami:



Nasz
wpływ na
środowisko 3.3

Promujemy
zrównoważone
korzystanie
z zasobów

CEL 2025

50%

redukcji odpadów
żywnościowych



Nasz najcenniejszy zasób - żywność



Jako ważny członek branży gastronomicznej, aktywnie szukamy sposobów na ograniczanie odpadów żywnościowych.

Ponad 1/3 wyprodukowanej żywności jest marnowana, co oznacza ponad 2.5 miliarda ton jedzenia rocznie.

Naszym celem jest inspiracja społeczeństwa oraz udostępnienie narzędzi do zwalczania marnotrawstwa żywności.

3%

maksymalny poziom strat

15%

restauracji w programie w 2023 r.



WasteWatch

Na straży marnowanej żywności

Walka ze stratami żywności jest kluczowym obszarem, nad którym możemy pracować, by zredukować zbędne emisje gazów cieplarnianych.

W naszej sieci wdrażamy inicjatywę WasteWatch – program redukcji odpadów, w ramach którego nasze zespoły raportują wszelkie straty, analizują ich przyczyny i podejmują działania ukierunkowane na zmniejszenie odpadów żywieniowych generowanych w kuchni oraz tych, które pozostają na talerzach konsumentów.

Celem wdrożenia WasteWatch jest osiągnięcie poziomu maks. 3% odpadów w ciągu całkowitego procesu produkcji.

WASTE WATCH  POWERED BY  Leanpath



Paczki niespodzianki



Gdy na koniec dnia zostaje nam niesprzedane jedzenie - nie marnujemy go.

W 2023 roku dołączyliśmy do aplikacji Too Good To Go, aby ograniczyć wyrzucanie dobrego jedzenia. Rozwiązanie zostało pilotażowo wdrożone w 3 restauracjach Sodexo. Od czerwca klienci uratowali 841 "paczek-niespodzianek"



”

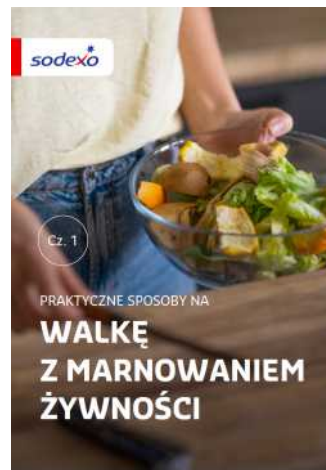
Klienci odgrywają kluczową rolę w zmniejszeniu marnotrawienia żywności w gastronomii. Poprzez świadomość i zmianę swoich nawyków, mogą skutecznie przyczynić się do tworzenia bardziej zrównoważonego systemu żywnościowego.

Marta Weber-Szostak
Managerka Restauracji

EDUKACJA KLIENTÓW

Przeciętny Polak wyrzuca 247 kg żywności rocznie.

Wychodząc naprzeciw tej statystyce, wydaliśmy 2 ebooki, które pokazują przyczyny problemu i zdradzają praktyczne sposoby na walkę z marnowaniem żywności. W naszych publikacjach znajdują się wskazówki zarówno dla restauratorów, jak i każdego z nas, jak przeciwdziałać marnotrawstwu.



[POBIERZ EBOOK](#)

Praktyczne sposoby na walkę z marnowaniem żywności






Sodexo Polska & Unilever Food Solutions

Less waste od kuchni

4 ZASKAKUJĄCE DANIA Z RESZTEK ŻYWNOŚCI

LIVE COOKING
z wykorzystaniem nietypowych części
warzyw i owoców

4 października 2023 r.
godz. 14:00-15:00




Webinar LessWaste

Dzielimy się wiedzą i promujemy kuchnię w stylu „Zero Waste”.

W październiku 2023 r. zorganizowaliśmy darmowy webinar, podczas którego skupiliśmy się na kreatywnym wykorzystaniu resztek żywności.

Szefowie kuchni zaprezentowali zaskakujące dania z resztek. Zainspirowali widzów do nieszablonowego podejścia do warzyw z wczorajszego rosółu, skórek czy łydyg.

Kulinarni eksperci przygotowali między innymi:

- > pikle ze skórki arbuzej
- > bekon ze skórek banana
- > wegański zamiennik sera
- > placuszki z łydyg brokołu



Strefa partnera

Sodexo & Eurocash



Mirosław Rewers

Dyrektor Generalny

„Długoletnia współpraca pomiędzy Eurocash Gastronomia a Sodexo opiera się na zaufaniu i ciągłym poszukiwaniu najlepszych rozwiązań, dopasowanych do potrzeb klienta. Nasza oferta to kompleksowe podejście, uwzględniające środowisko i dbałość o przyszłe pokolenia. Wspieramy innowacje oraz dbamy o zrównoważony rozwój, m.in. zmniejszając emisję gazów cieplarnianych i korzystając z odnawialnych źródeł energii”.

DOBRA PRAKTYKA

Działania na rzecz niemarnowania żywności

Sodexo we współpracy z Eurocash Gastronomią aktywnie działa na rzecz eliminacji marnowania żywności poprzez bieżące monitorowanie procesu dostaw. Na bieżąco analizowane są m.in. zapotrzebowanie, częstotliwość dostaw, gramatura towarów i ich sposób pakowania czy jakość.

Innowacyjne podejście

Eurocash Gastronomia stale wprowadza innowacyjne rozwiązania logistyczne. Firma wykorzystuje najnowsze technologie i zaawansowane systemy zarządzania, dbając o zrównoważony rozwój, m.in. zmniejszając emisję gazów cieplarnianych w łańcuchu dostaw.

O Eurocash Gastronomia

Eurocash Gastronomia, funkcjonująca w ramach Grupy Eurocash, specjalizuje się w dystrybucji produktów spożywczych do klientów sieciowych i niezależnych z sektora HoReCa w całej Polsce. Firma kładzie nacisk na innowacyjność, efektywność oraz bezpieczeństwo żywności.



PRZECZYTAJ

www.ecgastronomia.pl

Sodexo & J.J. Darboven



Dorota Krzyk-Kidybińska

CSR Manager

„Jako lider branży kawowej w zakresie zrównoważonego rozwoju dbamy o to, aby nasze produkty oraz ich opakowania były jak najbardziej przyjazne dla środowiska. Wiele z naszych kaw i herbat posiada certyfikaty Fairtrade oraz EU-BIO. Opakowania poddajemy recyklingowi oraz nieustannie szukamy innowacyjnych rozwiązań w zakresie zastępowania ich bardziej ekologicznymi alternatywami”.

DOBRA PRAKTYKA

Eliminacja opakowań kartonowych

Sodexo jako pierwsza firma testowała wraz z J.J. Darboven innowacyjne rozwiązanie, jakim jest zastąpienie kartonowych opakowań zbiorczych wielorazowymi skrzynkami zwrotnymi do transportu towarów. Testy przeszły pomyślnie i J.J. Darboven będzie rozszerzać to rozwiązanie w 2024 r. na pozostałych klientów B2B. Działanie to ma na celu redukcję jednorazowych opakowań kartonowych, a co za tym idzie – ograniczenie wycinki drzew.

Innowacyjne podejście do cyklu życia opakowań

Misją J.J. Darboven jest ograniczenie zużycia jednorazowych opakowań, zarówno jednostkowych, jak i zbiorczych oraz zastąpienie ich opakowaniami wielokrotnego użytku. Z tego powodu od 2023 r. firma testuje nowe rozwiązania, takie jak: skrzynki zwrotne czy stalowe puszki zwrotne. Ponadto, zużyte foliowe opakowania po produktach przerabiane są na funkcjonalne torby wielokrotnego użytku, idealne m. in. na zakupy.

O J.J. Darboven

J.J. Darboven Poland od ponad 30 lat dynamicznie rozwija się na polskim rynku. Ten rozwój poparty jest ponad 160 letnim doświadczeniem spółki matki z Hamburga. Jako wyspecjalizowana firma dystrybucyjna, zorientowana na rynek gastronomiczny, biurowy oraz sieciowy, dostarcza od lat kompleksową usługę, na którą składają się: produkty premium i niezawodne maszyny z własnym serwisem.



PRZECZYTAJ

www.darboven.com/pl-pl

Sodexo & Yazamco



Piotr Stępnik

Director of Business Development

„Nasze 5E (ekologia, ekonomia, ergonomia, energooszczędność, estetyka) stanowią fundament naszej kultury biznesu. Choć otoczenie może się zmieniać, a strategie i technologie ewoluować, ramy naszego działania na rzecz osiągnięcia celu pozostają niezmiennie”.

DOBRA PRAKTYKA

Zrównoważone systemy dostarczania wody

Wspólnie z Sodexo firma Yazamco stawia za cel edukację klientów w zakresie dostarczania wody i kawy w sposób zrównoważony. Każda instalacja poprzedzona jest analizą potrzeb, aby dopasować systemy pod kątem wydajności i efektywności dostępu do świeżej wody. W rezultacie zmniejszane są zużycie energii i ślad węglowy poprzez wyeliminowanie konieczności transportowania, składowania i konfekcjonowania wody.

Innowacyjne podejście do zarządzania wodą

Yzamco wspiera eliminację butelek jednorazowego użytku i plastikowych odpadów. Tworzy zrównoważone rozwiązania w zakresie dystrybucji wody, umożliwiające biznesom korzystanie z własnych, lokalnych źródeł. Wprowadzone przez firmę rozwiązania to między innymi: urządzenia z trybami oszczędzania energii, szklane butelki wielokrotnego użytku czy zabezpieczenia higieniczne.

O Yazamco

Firma mówi o sobie: „Wysokiej jakości woda jest nieocenionym atutem. Wiemy to nie od dziś. Od momentu założenia firmy w 1996 roku, nigdy nie uważaliśmy wody za coś oczywistego. To sprawiło, że staliśmy się wiodącym dostawcą zrównoważonych, profesjonalnych rozwiązań dla wody pitnej klasy premium”.

YAZAMCO

PRZECZYTAJ

www.yzamco.pl

Sodexo & Mercor



Justyna Gołubowska

Dyrektor Działu Serwisu

„Nasza odpowiedzialność za rozwiązania dla ochrony przeciwpożarowej jest długoterminowa i kompleksowa. W duchu zrównoważonego rozwoju, dbamy o jak najdłuższe życie naszych produktów, okres ich użytkowania i oszczędzanie zasobów”.

DOBRA PRAKTYKA

Troska o bezpieczeństwo

Troska o bezpieczeństwo stała się priorytetem dla wszystkich, którzy dbają o dobrostan i ochronę swoich nieruchomości. W obliczu zagrożeń pożarowych, zarządcy nieruchomości poszukują nie tylko efektywnych rozwiązań ochrony przeciwpożarowej, ale także partnerów, którzy zapewnią im spokój ducha poprzez systematyczne utrzymanie instalacji w doskonałej kondycji.

Innowacyjne podejście do bezpieczeństwa

Firma Mercor, będąca liderem w dostarczaniu systemów biernej ochrony przeciwpożarowej, nie tylko oferuje innowacyjne rozwiązania techniczne, ale również wykracza poza standardy, zapewniając kompleksowe usługi serwisowe. Wspierani wiedzą i doświadczeniem ekspertów, partnerzy Mercor mogą być pewni, że ich urządzenia przeciwpożarowe będą działać zawsze na najwyższym poziomie sprawności.

O Mercor

Grupa Mercor to jeden z największych w Europie dostawców systemów biernej ochrony przeciwpożarowej, ze szczególnym uwzględnieniem systemów oddymiania, odprowadzania ciepła, wentylacji pożarowej oraz zabezpieczeń ognioochronnych konstrukcji budowlanych.

mcrserwis

PRZECZYTAJ

www.mercor.com.pl

Sodexo & Winterhalter



Marcin Wajda

Dyrektor Komunikacji i Marketingu

“W Winterhalter odpowiedzialność społeczna idzie w parze z innowacyjnością, co odzwierciedla nasze podejście do projektowania i produkcji zmywarek. Ciągłe poszukiwanie sposobów na zmniejszenie zużycia prądu oraz wody wykorzystywanych w procesie zmywania to nasz priorytet”.

DOBRA PRAKTYKA

Zrównoważona edukacja

Wspólne działania Winterhalter i Sodexo koncentrują się wokół budowania świadomości ekonomicznego wykorzystania mediów i zasobów. Do wybranych obiektów obsługiwanych przez Sodexo, firma dostarcza energooszczędne zmywarki odpowiadające na potrzeby klienta.

Innowacyjny system odzysku ciepła

Firma produkuje nowoczesne, energooszczędne zmywarki klasy premium, stale minimalizując ilości wody i energii potrzebnych do produkcji i obsługi maszyn. Zmywarki Winterhalter wyposażone są w innowacyjny system odzysku ciepła, który pozwala ponownie wykorzystać energię ciepłą do podgrzewania wody.

O Winterhalter

Winterhalter to ekspert w dziedzinie przemysłowych systemów zmywania. Już od ponad 75 lat na świecie oraz 25 lat działalności na polskim rynku, firma buduje pozycję lidera. Oferuje najwyższej jakości zmywarki przemysłowe, chemię oraz systemy uzdatniania wody dla każdego rodzaju biznesu, w którym czystość i higiena nie podlegają negocjacjom.

winterhalter®

PRZECZYTAJ

www.winterhalter.pl

Sodexo & Elmech-ASE



Arkadiusz Marat

Prezes Zarządu

„Dotychczas zrównoważony transport to samochody osobowe lub małe dostawcze, teraz czas na elektryczne auta ciężarowe. W wielu miejscach nadal brakuje odpowiedniej infrastruktury do ładowania, a w przypadku aut ciężarowych wyzwania są jeszcze bardziej wymagające. Z większym pojazdem wiąże się potrzeba większej mocy oraz szybszego procesu ładowania, przy jednoczesnym zachowaniu efektywności ekonomicznej. Wprowadzamy innowacyjne rozwiązanie w postaci zaawansowanego magazynu energii. Nasz system jest nie tylko bezpieczny, ale również gwarantuje ekonomiczne podłączenie do sieci czy źródeł OZE”.

DOBRA PRAKTYKA

Zaawansowane magazyny energii

Elmech realizuje projekty, które mają na celu promować zrównoważone praktyki w sektorze przemysłowym, a także zwiększać samą efektywność energetyczną zakładów przemysłowych. Dzięki zastosowanym technologiom, w tym magazynom energii i zaawansowanemu know-how, firma dostarcza rozwiązania, które są kluczem do tworzenia bardziej odpowiedzialnej gospodarki.

Zrównoważony transport aut ciężarowych

Magazyny energii Energate od Elmech mogą być stacjonarne i mobilne. Te drugie mają tę zaletę, że gdy w danym miejscu będzie już odpowiednie nasycenie ruchu samochodów elektrycznych, aby zainwestować w stałe przyłącze, to taki magazyn mobilny możemy przestawić w inne miejsce, tam, gdzie ruch samochodów jest jeszcze zbyt mały lub nie ma odpowiednich warunków przyłączenia. To rozwiązanie zapewnia również funkcjonalność magazynu w przypadku postoju w bazie, załadunku lub rozładunku auta.



0 Elmech-ASE

Elmech od 36 lat zajmuje się projektowaniem i produkcją elektroniki oraz energoelektroniki, której celem jest poprawa efektywności energetycznej i bezpieczeństwa energetycznego obiektów. Firma opracowała wiele nowatorskich konstrukcji do magazynowania energii, zasilania gwarantowanego oraz poprawy jakości energii.

elmech

PRZECZYTAJ

www.elmech.pl



Nagrody i certyfikaty

Nasze nagrody

GRUPA SODEXO

od 2012



od 2018



od 2018



od 2012



2019 i 2020



2020



SODEXO POLSKA

2015



od 2017



2020



2023



2020



2024



2021, 2022 i 2023



2022



2022



Nasze certyfikaty



ISO 45001:2018



ISO 14001:2015



ISO 9001:2015



ISO 22000:2018

Partnerstwa

INCLU(VI)SION

Priorytetem Fundacji Aktywizacja jest tworzenie partnerstwa i napędzanie zmian na rynku pracy osób z niepełnosprawnościami. Pierwszy krok w tym kierunku to otwarty dialog i współpraca z przedstawicielami i przedstawicielkami biznesu, administracji rządowej, samorządowej, instytucji międzynarodowych, organizacji pozarządowych, środowisk naukowych oraz mediów. Celem Partnerstwa jest istotny - ilościowy i jakościowy - wzrost zatrudnienia osób z niepełnosprawnościami na rynku pracy w Polsce do 2030 r.

Inclu(vi)sion

[PRZECZYTAJ WIĘCEJ](#)

PRACUJĘ I WYCHOWUJĘ

Pomysłodawcą i wykonawcą projektu jest Fundacja Rodzic w mieście, która powstała z potrzeby reprezentacji w debacie publicznej rodziców żyjących w miastach oraz ograniczania wszechobecnego wykluczenia rodziców z dziećmi z życia społecznego, kulturalnego i zawodowego.



[PRZECZYTAJ WIĘCEJ](#)

BLIŻEJ SIEBIE

W 2023 roku Sodexo zostało partnerem ogólnopolskiej kampanii "Blżej Siebie" skupiającej się na temacie zdrowia psychicznego w środowisku pracy. Wszyscy pracownicy uzyskali dostęp do bazy wiedzy (infografiki, artykuły, video, webinary), z której mogli dowiedzieć się, jak zadbać o swój dobrostan, jak komunikować swoje samopoczucie, jak empatycznie zarządzać zespołem. Ponadto, pracownicy Sodexo wzięli udział w badaniu problemów i potrzeb z zakresu zdrowia psychicznego i empatii w środowisku pracy, na podstawie którego powstał raport kampanii.



[PRZECZYTAJ WIĘCEJ](#)





SODEXO POLSKA Sp. z o.o.

Jutrzenki 137, 02-231 Warszawa

pl.sodexo.com



sodexo^{*}